

# L'azuré des paluds – un papillon emblématique du district

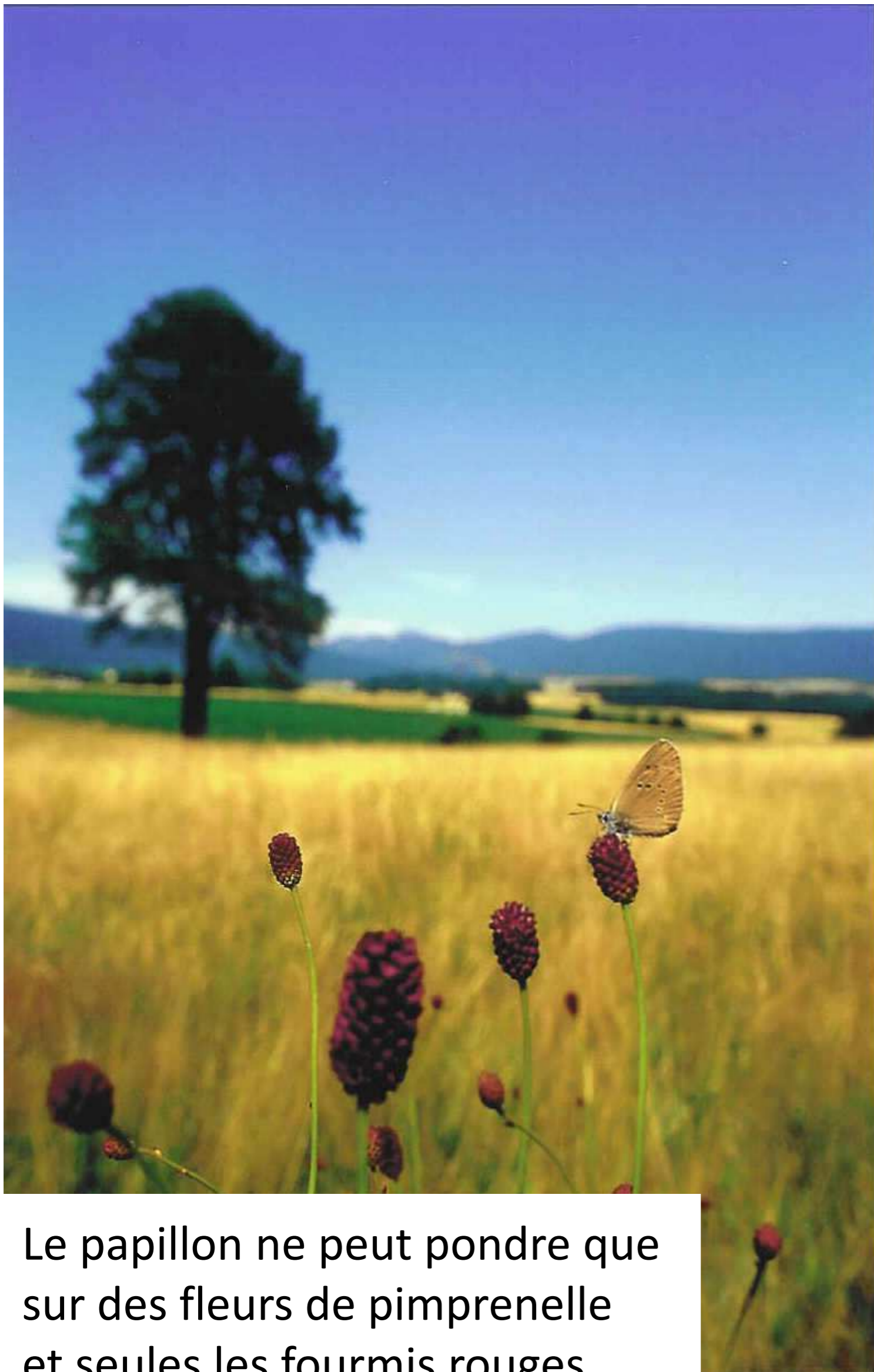


Photo: Jean-Lou Zimmermann

L'azuré des paluds (*Maculinea nausithous*) est un petit papillon discret typique de certains milieux humides.

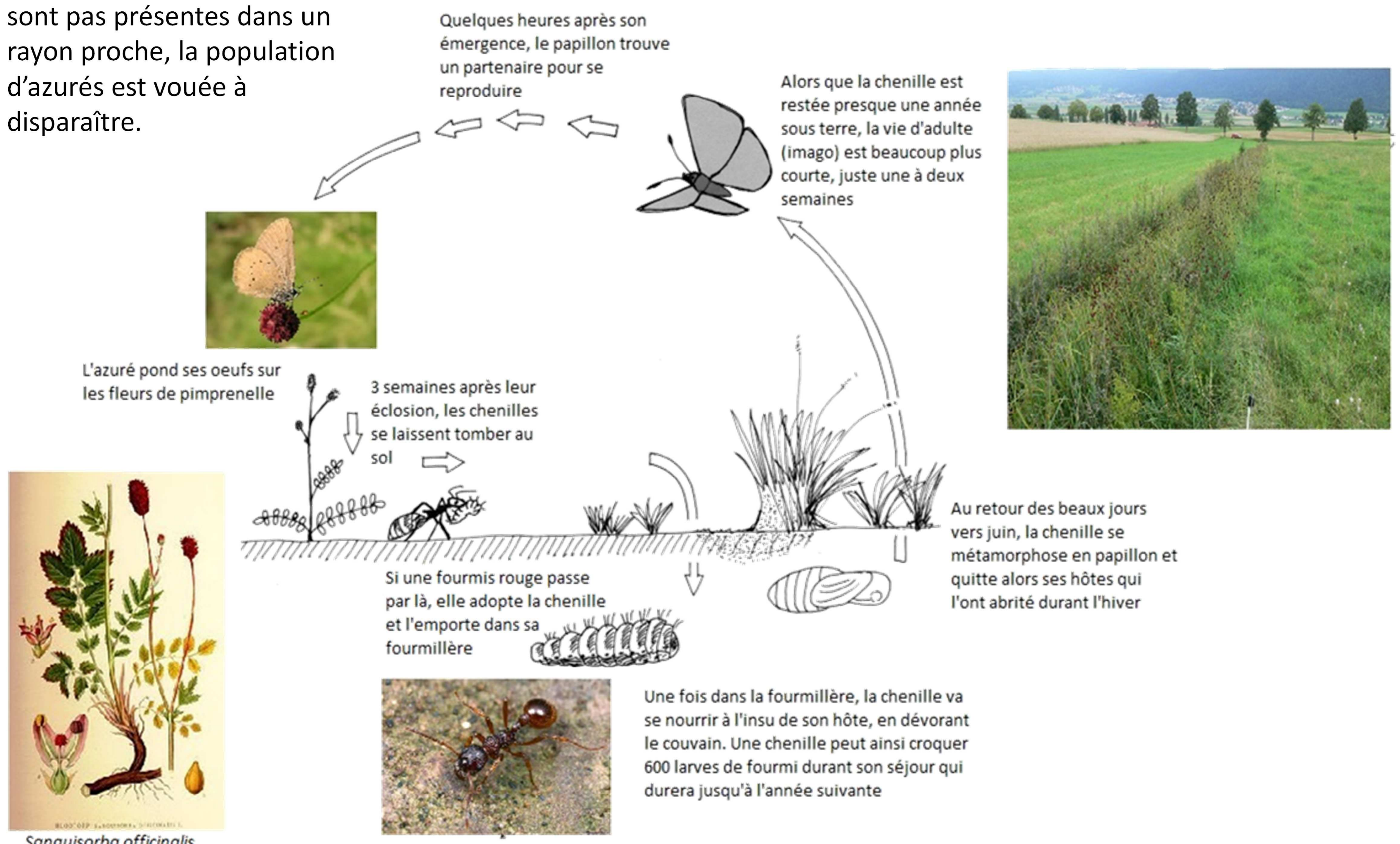
Sa raréfaction est un excellent reflet de la disparition de son habitat et a été d'ailleurs le déclic qui a conduit à la fondation de l'EcoRéseau Val-de-Ruz.

## Exemple de mesures

- Faucher tardivement pour permettre au papillon et à la fleur d'effectuer leur cycle de vie
- Favoriser sa plante hôte la grande pimprenelle ou sangisorbe officinale (*Sanguisorba officinalis*)
- Installer des prairies extensives (sans apport d'engrais) en pourtour des stations (zones tampons)

Le papillon ne peut pondre que sur des fleurs de pimprenelle et seules les fourmis rouges permettent à sa larve de se nourrir. Si ces deux espèces ne sont pas présentes dans un rayon proche, la population d'azurés est vouée à disparaître.

## L'azuré des paluds, une vie compliquée



Panneau n° 5 - L'azuré des paluds

Si vous désirez en savoir plus sur ce thème, scannez le QR-code ci-contre.