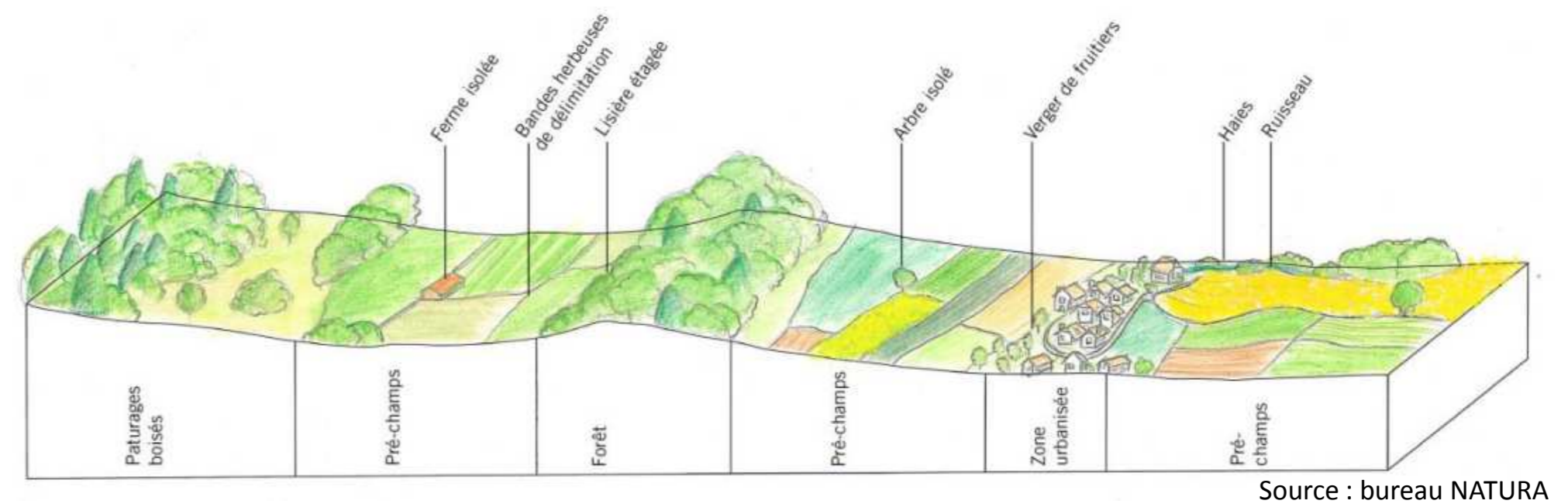


# CONTRIBUTIONS À LA QUALITÉ DU PAYSAGE

## Les régions paysagères du canton

### Enges - Lignières

Ce haut plateau et le vallon d'Enges vivent au rythme de la polyculture et de l'élevage.



Les terres de Lignières et environs ont été gagnées par le drainage de surfaces marécageuses et la canalisation de ruisseaux, pour une valorisation agronomique des sols. On distingue encore des reliques de ces zone de marais et d'un important réseau bocager.

Les villages sont bien marqués et présentent souvent une ceinture de vergers bien présente, renforcée par les éléments structurants comme les arbres isolés et les haies.



L'agriculture est axée sur les grandes cultures ainsi que la production animale et laitière, qui s'expriment dans le paysage, par une mosaïque de terres cultivées, de prairies de fauche et de pâturages, qui génère une importante diversité de couleurs.

D'une manière générale, l'exploitation agricole est rationalisée et productive, les unités de cultures sont aussi grandes que possible et l'entretien des structures annexes est optimisé par une mécanisation des interventions, parfois au détriment de la qualité du paysage, de la faune et de la flore.